

سپر جلو: جداسازی - سوار کردن قطعات

❌ قطعاتی که حتماً باید تعویض شوند: ❌
میخ پرچ سپر جلو
بست سپر جلو

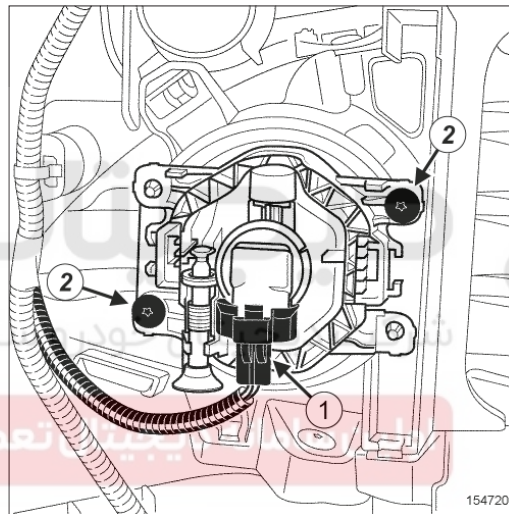
برای محل قرارگیری اجزاء و مشخصات (گشتاور محکم کردن، قطعات که حتماً باید تعویض شوند، غیره) (به 55A، محافظ‌های بیرونی، مجموعه سپر جلو: نقشه جزئیات رجوع کنید).

جداسازی قطعات

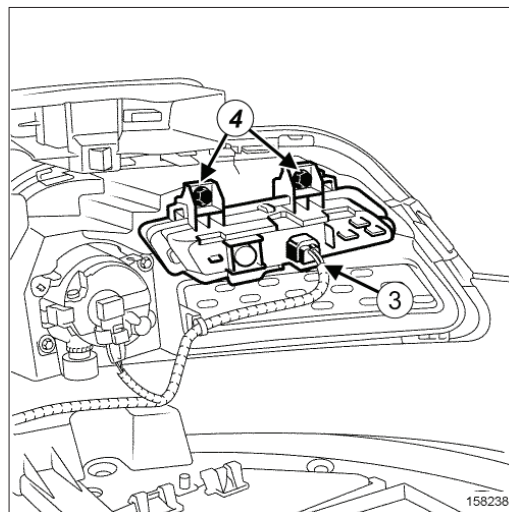
۱. مرحله آماده سازی برای جدا کردن قطعات

- خودرو را روی جک بالا برد دو ستون قرار دهید (به خودرو: بکسل کردن و بالا بردن رجوع کنید).
- قطعات زیر را باز کنید:
- چرخ‌های جلو (به محافظه توپی چرخ جلو: نقشه جزئیات رجوع کنید).
- قاب‌های روی گلگیر جلو (به محافظ‌های بیرونی جانبی بدنه: نقشه جزئیات رجوع کنید)
- قسمت جلویی شلگیر (به محافظ‌های بیرونی جلوی بدنه: نقشه جزئیات رجوع کنید).
- سپر جلو (به 55A، محافظ‌های بیرونی، مجموعه سپر جلو: نقشه جزئیات رجوع کنید).

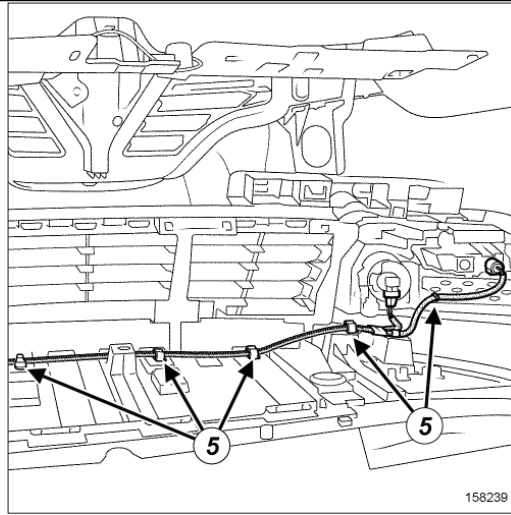
۲. مرحله جداسازی قطعات



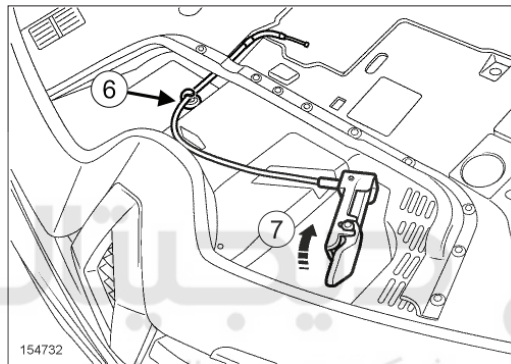
- کانکتور چراغ مه شکن (۱) را جدا کنید.
- قطعات زیر را باز کنید:
- پیچ‌های چراغ مه شکن (۲).
- چراغ مه شکن.



- کانکتور چراغ روز (۳) را جدا کنید.
- قطعات زیر را باز کنید:
- پیچ‌های چراغ روز (۴).



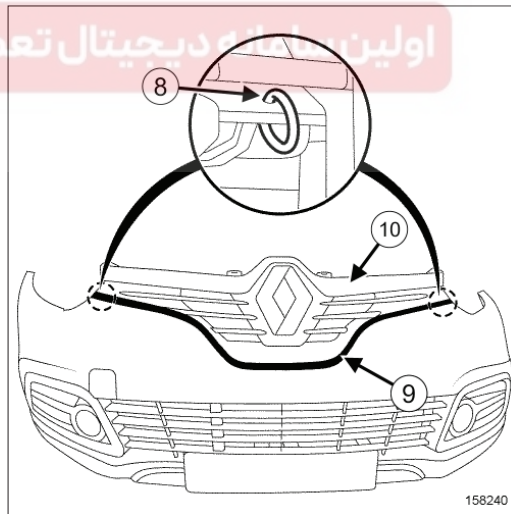
■ سیم کشی سپر جلو را در نقطه (۵) آزاد کنید.



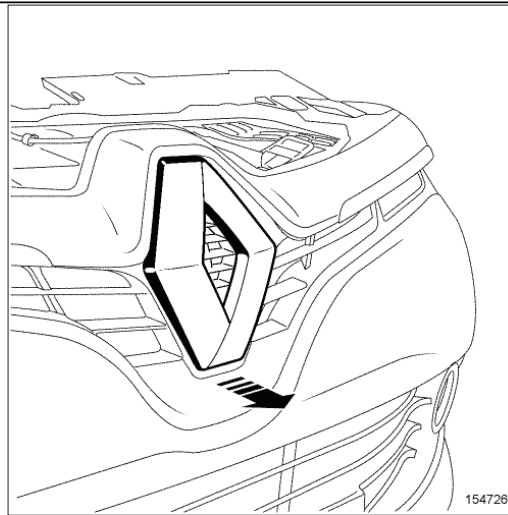
- بست قطعات زیر را باز کنید:
- کنترل آزاد کردن درب موتور (۷).
- کابل باز کردن درب موتور (۶).

خودرو دیجیتال
شرکت دیجیتال خودرو سامانه (مسئولیت محدود)

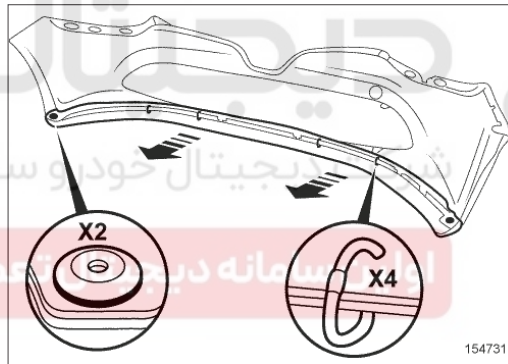
اولین سامانه دیجیتال تعمیرکاران خودرو در ایران



- بست‌های شبکه هواکش سپر جلو (۸) را ببرید.
- بست قطعات زیر را باز کنید:
- قطعه تقویتی شبکه هواکش سپر جلو.
- شبکه هواکش سپر جلو.
- زه وسط سپر جلو (۹).
- زه بالایی سپر جلو (۱۰).



- آرم جلو را در جهت فلش آزاد کنید.
- میخ‌های پرچ قطعه توزیع هوای پایینی سپر جلو را باز کنید (به 55A، محافظ‌های بیرونی، مجموعه سپر جلو: نقشه جزئیات رجوع کنید).
- قطعه توزیع هوای پایینی سپر جلو (به 55A، محافظ‌های بیرونی، مجموعه سپر جلو: نقشه جزئیات رجوع کنید).
- قطعات آئرودینامیک جانبی را از قطعه توزیع هوای پایینی سپر جلو را باز کنید (به 55A، محافظ‌های بیرونی، مجموعه سپر جلو: نقشه جزئیات رجوع کنید).
- قطعات زیر را باز کنید (به 55A، محافظ‌های بیرونی، مجموعه سپر جلو: نقشه جزئیات رجوع کنید):
 - میخ‌های پرچ شبکه هوای پایینی سپر جلو،
 - شبکه هوای پایینی سپر جلو از سپر جلو.
- قاب اضافی چراغ جلو را از شبکه پایینی سپر جلو جدا کنید (به 55A، محافظ‌های بیرونی، مجموعه سپر جلو: نقشه جزئیات رجوع کنید).



- بست‌های قطعه آئرودینامیک مرکزی را ببرد.
- میخ پرچ‌های قطعه آئرودینامیک مرکزی را باز کنید.
- قطعه آئرودینامیک مرکزی را از شبکه پایینی سپر جلو جدا کنید (به 55A، محافظ‌های بیرونی، مجموعه سپر جلو: نقشه جزئیات رجوع کنید).

سوار کردن قطعات

۱. مرحله آماده سازی برای سوار کردن قطعات

- قطعاتی که حتماً باید تعویض شوند: میخ پرچ سپر جلو
- قطعاتی که حتماً باید تعویض شوند: بست سپر جلو

۲. سوار کردن قطعات

- عملیات را در جهت عکس بازکردن انجام دهید.

محفظه توپی چرخ جلو: نقشه جزئیات

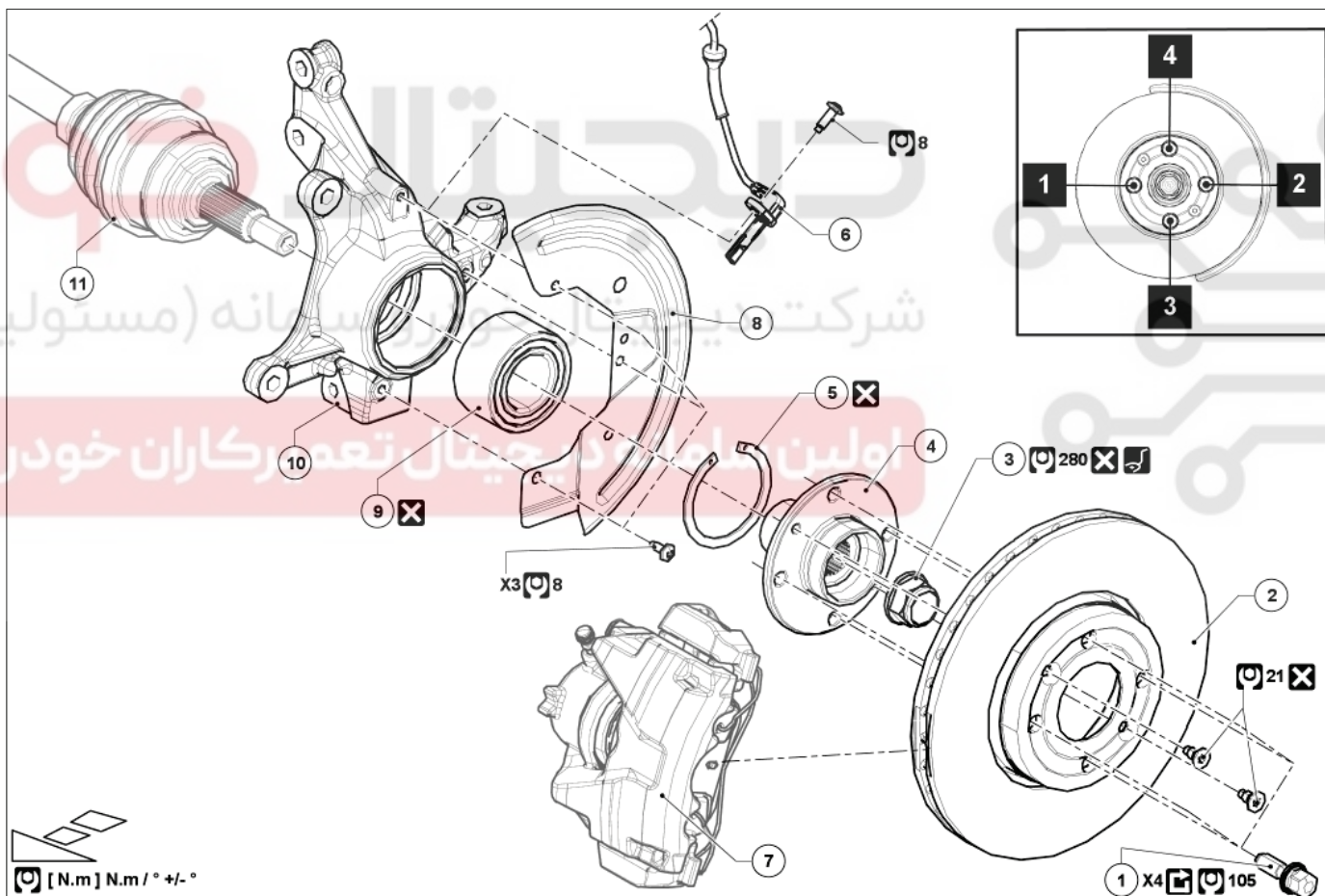


توجه، این دستورالعمل شامل یک یا چند هشدار است



هشدار

- جهت جلوگیری از آسیب رسیدن به سیستمها، قبل از انجام هر گونه تعمیرات، دستورالعملهای ایمنی و تمیزی و توصیههای حرفهای را رعایت نمایید:
- (به 31A، اجزاء اکسل جلو، اجزاء اکسل جلو: احتیاطهای لازم برای انجام تعمیرات رجوع کنید).
- (به خودرو: احتیاطهای لازم برای انجام تعمیرات رجوع کنید).



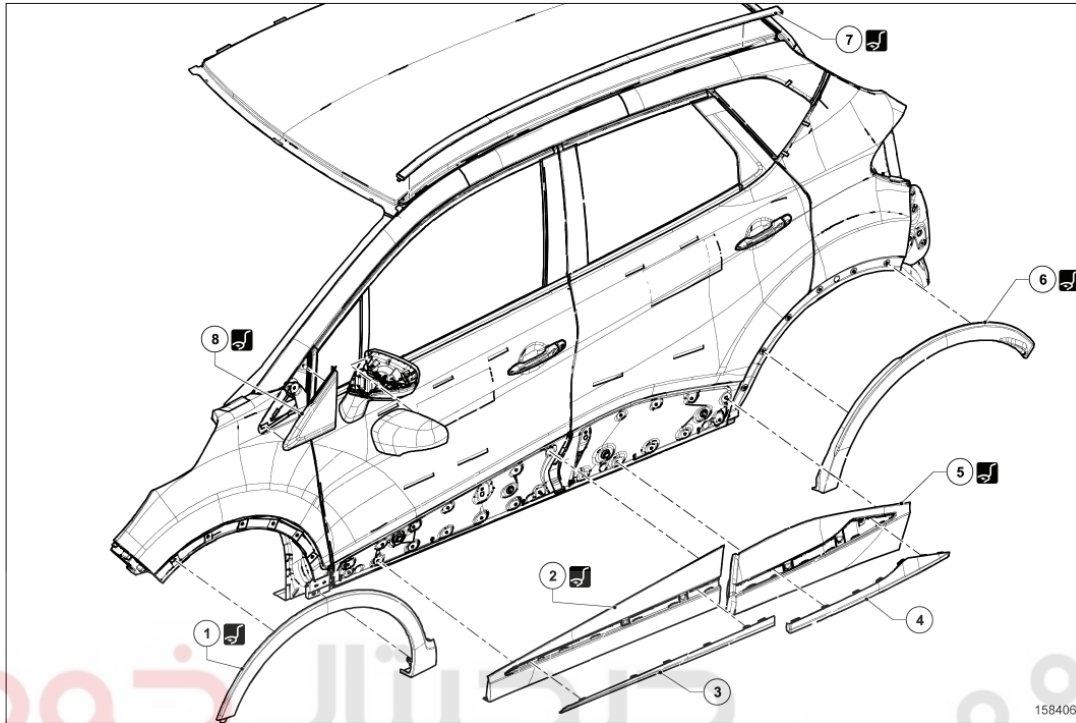
(به راهنمای نقشه: شرح رجوع کنید).

برای بستن قطعاتی که گشتاور محکم کردن مشخصی برای آنها تعیین نشده است، به جدول گشتاورهای استاندارد مراجعه کنید، (به گشتاور محکم کردن: اطلاعات کلی رجوع کنید).

شماره	شرح	اطلاعات
۱	پیچهای چرخ	<u>(به چرخ: باز کردن - نصب مجدد رجوع کنید)</u>
۲	دیسک ترمز جلو	<u>(به 31A، اجزاء اکسل جلو، دیسک ترمز جلو: باز کردن - نصب مجدد رجوع کنید)</u>
۳	مهره سیستم انتقال قدرت جلو	(Rou. 604-01)
۴	تویی چرخ جلو	
۵	حلقه لاستیکی بلبرینگ محفظه تویی چرخ	
۶	حسگر سرعت چرخ جلو	<u>(به حسگر سرعت چرخ جلو: باز کردن - نصب مجدد رجوع کنید)</u>
۷	کالیپر ترمز جلو	<u>(به 31A، اجزاء اکسل جلو، کالیپر ترمز جلو: نقشه جزئیات رجوع کنید)</u>
۸	محافظ دیسک ترمز جلو	
۹	بلبرینگ تویی چرخ جلو	<u>(به 31A، اجزاء اکسل جلو، بلبرینگ تویی چرخ جلو: باز کردن - نصب مجدد رجوع کنید)</u>
۱۰	محفظه تویی سیستم انتقال قدرت جلو	
۱۱	سیستم انتقال قدرت جلو	<u>(به سیستم انتقال قدرت جلو سمت چپ: باز کردن - نصب مجدد) و (به سیستم انتقال قدرت جلو سمت چپ: باز کردن - نصب مجدد رجوع کنید)</u>

اولین سامانه دیجیتال تعمیرکاران خودرو در ایران

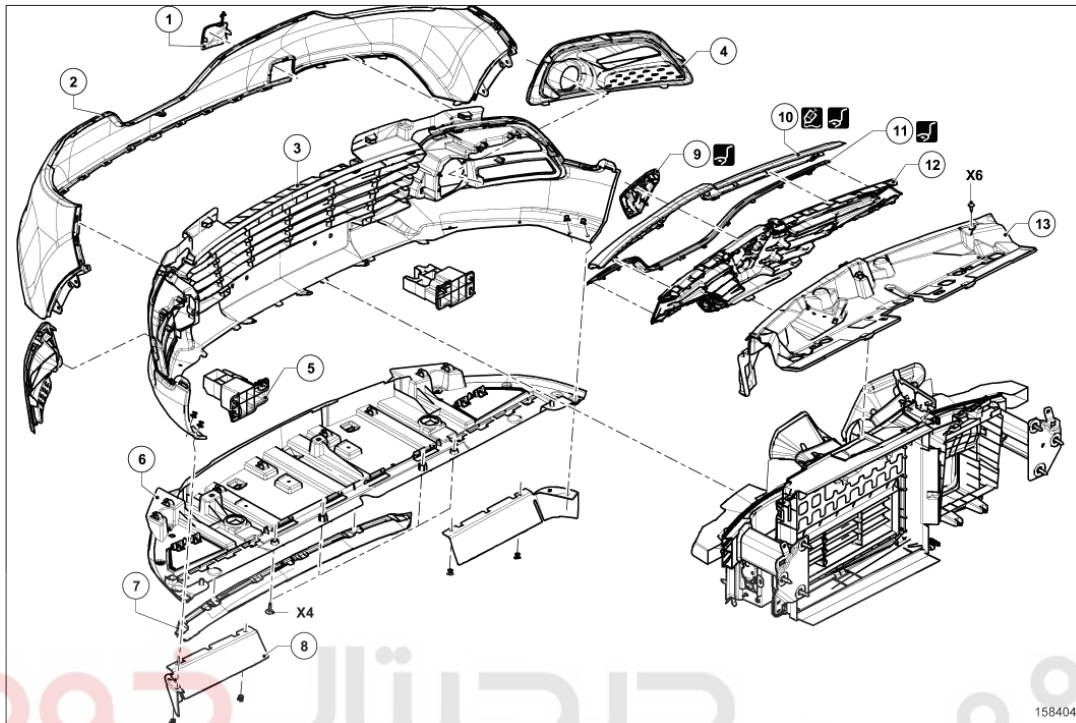
مجموعه محافظ‌های بیرونی بدنه: نقشه جزئیات



(به راهنمای نقشه: شرح رجوع کنید).
 برای بستن قطعاتی که گشتاور محکم کردن مشخصی برای آنها تعیین نشده است، به جدول گشتاورهای استاندارد مراجعه کنید (به گشتاور محکم کردن: اطلاعات کلی رجوع کنید).

شماره	شرح	اطلاعات
۱	قاب روی گلگیر جلو	(Car. 1363)
۲	قاب تقویت داخلی رکاب	(Car. 1363)
۳	زه قاب تقویت داخلی رکاب	
۴	زه قاب تقویت داخلی رکاب	
۵	تقویت داخلی رکاب	(Car. 1363)
۶	قاب روی گلگیر عقب	(Car. 1363)
۷	زه محافظ سقف	(به قطعه محافظ سقف: باز کردن - نصب مجدد) (Car. 1363)
۸	قاب بالای گلگیر جلو	(Car. 1363)

مجموعه سپر جلو: نقشه جزئیات



(به راهنمای نقشه: شرح رجوع کنید).

برای بستن قطعاتی که گشتاور محکم کردن مشخصی برای آنها تعیین نشده است، به جدول گشتاورهای استاندارد مراجعه کنید، (به گشتاور محکم کردن: اطلاعات کلی رجوع کنید).

شماره	شرح	اطلاعات
۱	دریچه حلقه بکسل	(به 55A، محافظ‌های بیرونی، سپر جلو: باز کردن - نصب مجدد رجوع کنید)
۲	سپر جلو	(به 55A، محافظ‌های بیرونی، سپر جلو: باز کردن - نصب مجدد رجوع کنید)
۳	شبكة پایینی سپر جلو	(به 55A، محافظ‌های بیرونی، سپر جلو: باز کردن - نصب مجدد رجوع کنید)
۴	قاب اضافی چراغ جلو	(به 55A، محافظ‌های بیرونی، سپر جلو: باز کردن - نصب مجدد رجوع کنید)
۵	ضربه گیر سپر جلو	(به 55A، محافظ‌های بیرونی، سپر جلو: باز کردن - نصب مجدد رجوع کنید)
۶	قطعه توزیع هوای (diffuser) پایینی سپر جلو	(به 55A، محافظ‌های بیرونی، سپر جلو: باز کردن - نصب مجدد رجوع کنید)
۷	قطعه آئروپنایمیک مرکزی	(به 55A، محافظ‌های بیرونی، سپر جلو: باز کردن - نصب مجدد رجوع کنید)
۸	قطعه آئروپنایمیک جانبی	(به 55A، محافظ‌های بیرونی، سپر جلو: باز کردن - نصب مجدد رجوع کنید)
۹	آرم جلو	(به 55A، محافظ‌های بیرونی، سپر جلو: باز کردن - نصب مجدد رجوع کنید) (Car. 1363)
۱۰	زه بالایی سپر جلو	(به 55A، محافظ‌های بیرونی، سپر جلو: باز کردن - نصب مجدد رجوع کنید) (Car. 1363)
۱۱	زه وسط سپر جلو	(به 55A، محافظ‌های بیرونی، سپر جلو: باز کردن - نصب مجدد رجوع کنید) (Car. 1363)
۱۲	شبكة هواکش سپر جلو	(به 55A، محافظ‌های بیرونی، سپر جلو: باز کردن - نصب مجدد رجوع کنید)
۱۳	قطعه تقویتی شبکه هواکش سپر جلو	(به 55A، محافظ‌های بیرونی، سپر جلو: باز کردن - نصب مجدد رجوع کنید)