

تعمیر کردن: اصول تعمیر شکستگی شیشه های ایمنی

مهم: توصیه های ایمنی و نظافت را رعایت کنید.

۱- ابزار عمومی

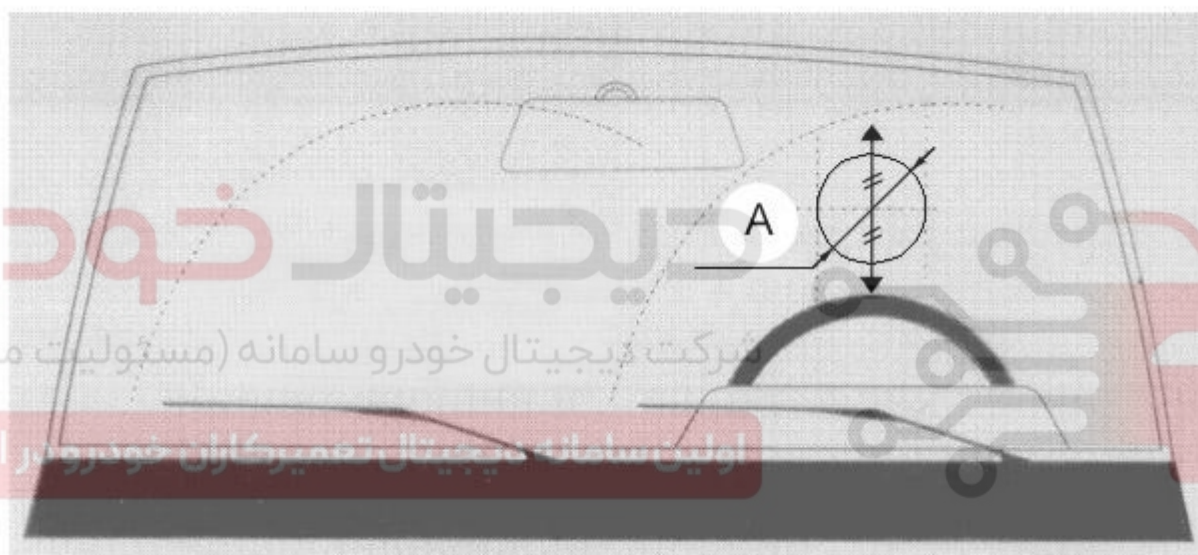
کیت تعمیر (تزریق دستی)

کیت تعمیر (تزریق با فشار / پمپ خلا)

N.B به کاتالوگ ابزار مراجعه شود.

۲- تعمیر شیشه جلو

احتیاط: دستورالعمل تعمیر به صورت کامل مطالعه شود.



شکل: C5CM06WD



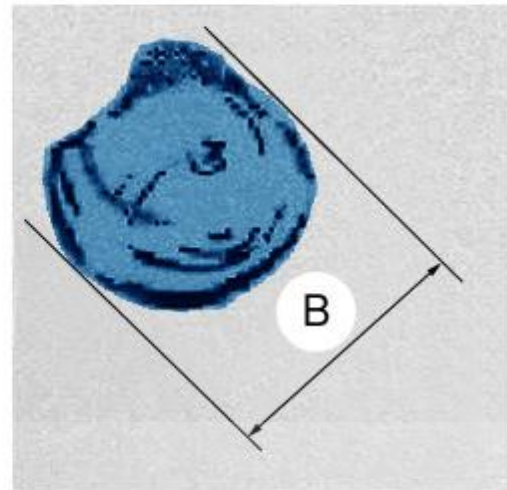
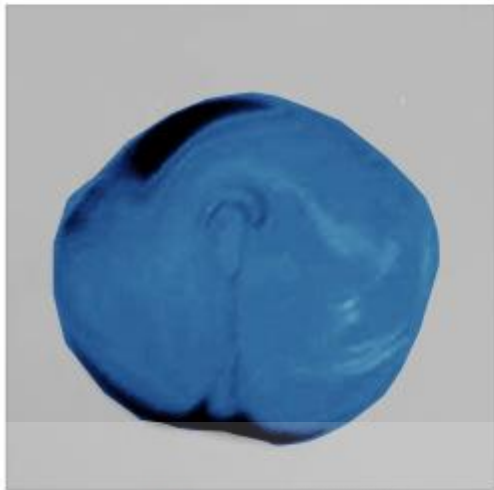
"A" = 300 mm.

مهم: تعمیر شیشه جلو در محدوده دید راننده، محل دید A، ممنوع است.

مهم: در صورتی که شکستگی شیشه بیشتر از ۵۰ میلیمتر باشد: شیشه تعویض شود.

۳- انواع شکستگی

۳-۱- شکستگی های نیمه حبابی یا حبابی



دیجیتال خودرو

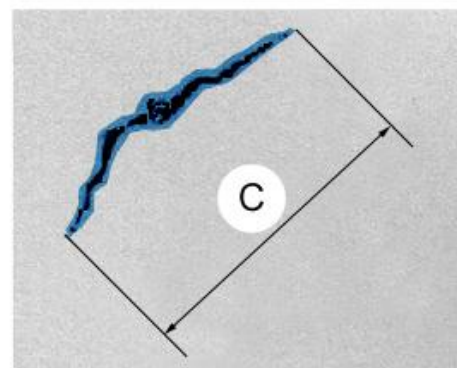
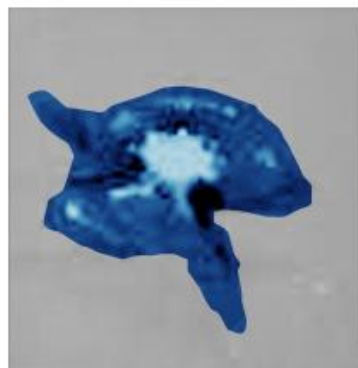
شرکت دیجیتال خودرو سامانه (مسئولیت محدود) C5CM06XD: شکل

اولین سامانه دیجیتال تعمیرکاران خودرو در ایران

تشکیل یک سوراخ کوچک در نقطه شکستگی و یک هسته به شکل مخروط ایجاد شده است.

"B" = 20 mm (Max)

۳-۲- شکستگی ستاره ای شکل

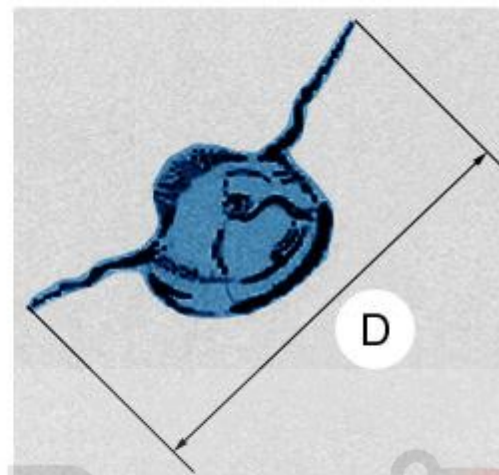
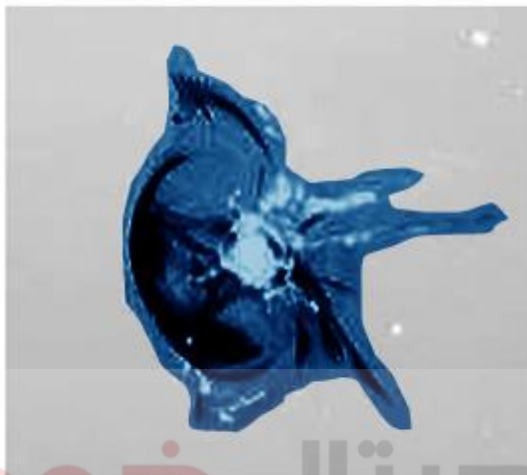


C5CM06YD: شکل

"C" = 50 mm (Max).

تشکیل ترک ها یا فرسودگی ها از نقطه ضربه خورده گسترش می یابد.

۳-۳- حباب ستاره ایی یا شکستگی ترکیبی



دیجیتال خودرو

شرکت دیجیتال خودرو سامانه (مسئولیت محدود)

شکل : C5CM08PD

اولین سامانه دیجیتال تعمیرکاران خودرو در ایران

"D" = 50 mm (Max).

تشکیل ترک ها یا فرسودگی ها از نقطه ضربه خورده گسترش می یابد.

۴- بکارگیری اقدامات احتیاطی

عوامل بسیار زیادی می توانند بر نتیجه یک تعمیر تاثیر بگذارند.

مهمترین نکات به صورت زیر می باشند:

- حضور رطوبت در شکستگی را کنترل کنید
- کنترل کنید که دمای شیشه بین ۱۰ تا ۳۰ درجه باشد
- از چسب در برابر پرتو ماورای بنفش محافظت کنید
- مقدار فشار در طی تزریق در محل شکستگی را کنترل کنید

۴-۱- رطوبت

N.B در صورتی که رطوبت وجود داشته باشد، محل ضربه را با استفاده از یک لامپ گرمایی خشک کنید

احتیاط: گرم کردن شیشه چند لایه با استفاده از یک لامپ گرمایی، همانند سایر منابع گرمایی بسیار خشن و قوی ممکن است باعث رشد ترک خوردگی و یا شکستگی شیشه چند لایه گردد

۴-۲-دما

درجه حرارت ایده آل تعمیر شیشه چند لایه بین ۱۰ تا ۳۰ درجه می باشد

۴-۳-پرتوهای فرا بنفش

پرتو های فرا بنفش را دور کنید

۴-۴-فشار

توصیه های سطح فشار را در دستورالعمل تعمیر دنبال کنید

۵-تعمیر

N.B. این روند برای یک شیشه جلوی نیز به همین صورت دنبال می شود

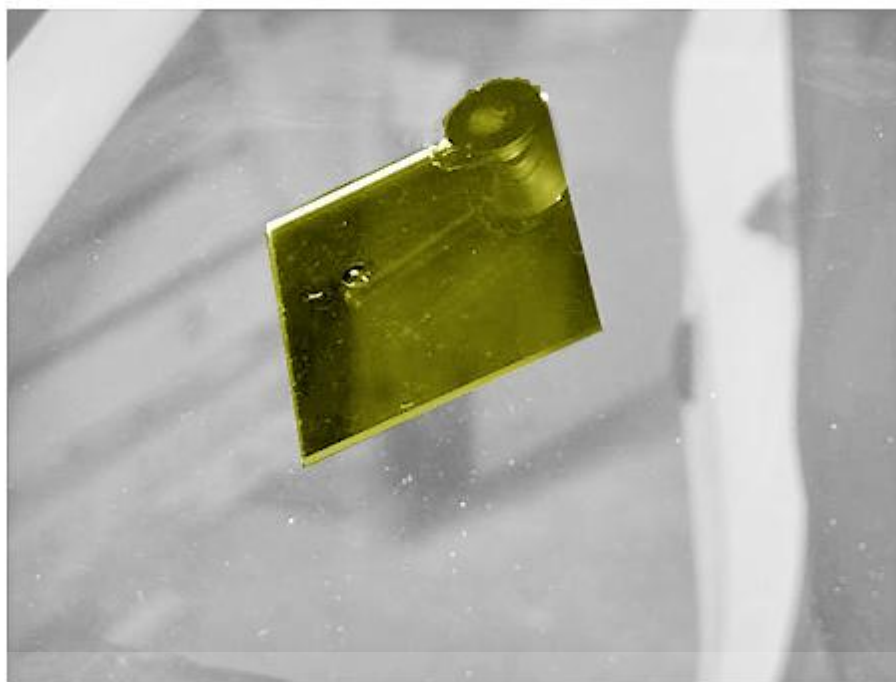
پارچه محافظ را بر روی در موتور قبل از قرار دادن ابزار ، بگذارید
اطراف شکستگی در شیشه چند لایه را با استفاده از یک پارچه پنبه ای و خشک تمیز کنید

N.B. هیچ محلولی را بر روی قسمت شکسته شده اسپری نکنید

۵-۱-بستن

شکل : C5CM070D

فشار را به آرامی بر روی محل شکسته شده در نقطه **a** با استفاده از انگشت شست خود وارد کرده تا مطمئن گردید که در حال ترک خوردن نمی باشد.



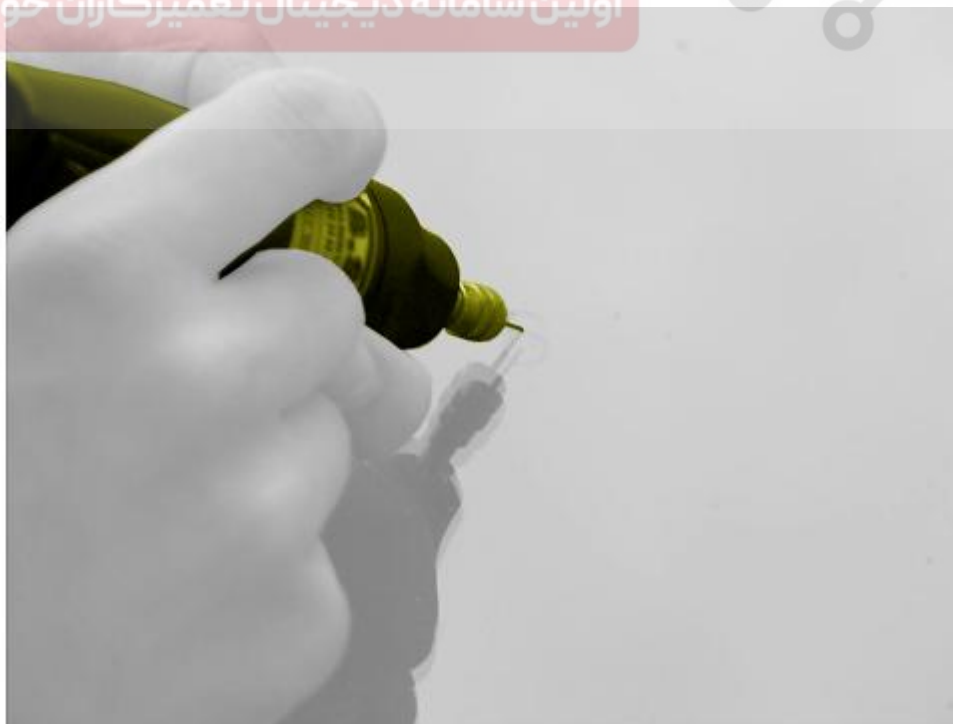
شکل : C5CM08QD

از چسب برای ابزار مکشی استفاده کنید

آینه دید عقب را در کابین خودرو قرار داده و با محل شکستگی هم سطح کنید (مسئولیت محدود)

N.B. آینه می تواند به عنوان ابزاری راهنما در طی تعمیر عمل کند

اولین سامانه دیجیتال تعمیرکاران خودرو در ایران



شکل : C5CM08YD

اطراف محل ضربه خورده را با استفاده از یک دریل و یک مته سوراخ کنید تا زمانی که تماس با ورقه PVB یا پلی ونیل بوتیرال ایجاد شود،

۵-۲- فرایند تزریق

۲ فرایند تزریق چسب

- ۱ فرایند دستی
- ۱ فرایند با استفاده از پمپ فشار / خلا

اشاره به منوی تعمیر: قبل از بازکردن تجهیزات تزریق، کنترل کنید که هیچ ذره ای از هوا در محل شکستگی وجود نداشته باشد

۵-۳- خشک کردن و نهایی کردن



شکل : C5CM08ZD

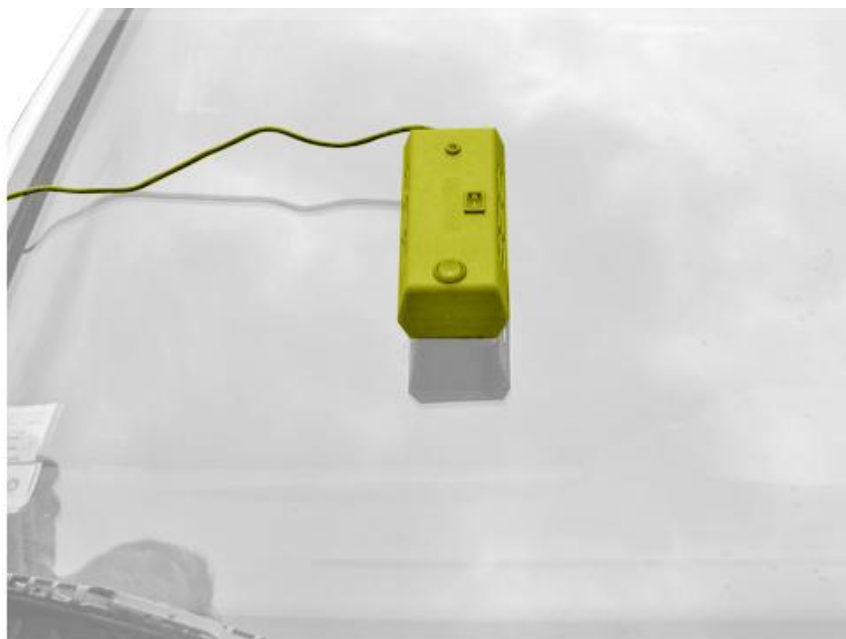
قطره چسب رزینی پایانی بمالید



شکل : C5CM090D

یک صفحه پلاستیکی کوچک را بر روی چسب رزینی پایانی قرار دهید (مسئولیت محدود) اجازه دهید تا صفحه پلاستیکی کوچک به صورت طبیعی قرار گرفته به صورتی که چسب رزینی پایانی تمامی شکستگی را بپوشاند.

N.B چسب رزینی پایانی را با انگشتان خود لمس نکنید.



شکل : C5CM091D

لامپ فرابنفش را بر روی صفحه پلاستیکی کوچک در سمت بیرونی شیشه چند لایه قرار داده و برای مدت ۱۵ دقیقه در همان حالت باقی بماند (حداقل) باز کنید :

- لامپ فرابنفش
- صفحه پلاستیکی



شکل : C5CM092D



چسب رزینی پایانی اضافی را با استفاده از یک تیغه جدا کنید
احتیاط: مقدار اضافی را به صورت عمود بر صفحه شیشه چند لایه بریده و این کار را به صورت موازی انجام ندهید(خطر باز شدن کل لایه چسب پلیمری وجود دارد).



شکل : C5CM093D

در پایان از یک پولیش شیشه ای خاص با استفاده از یک تکه پارچه بدون پنبه استفاده کنید
 شیشه چند لایه را تمیز کنید
 شرکت دیجیتال خودرو سامانه (مسئولیت محدود)
 کنترل کنید که سطح شیشه همه جای شیشه یکسان باشد

اولین سامانه دیجیتال تعمیرکاران خودرو در ایران