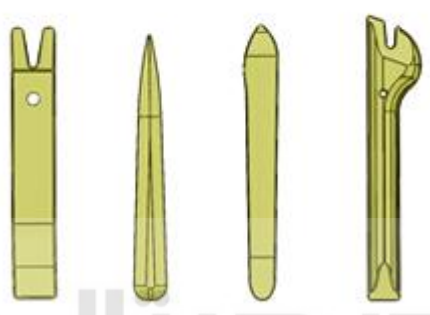



باز و بست در عقب

مهم: توصیه های ایمنی و نظافت را مشاهده کنید. **i**

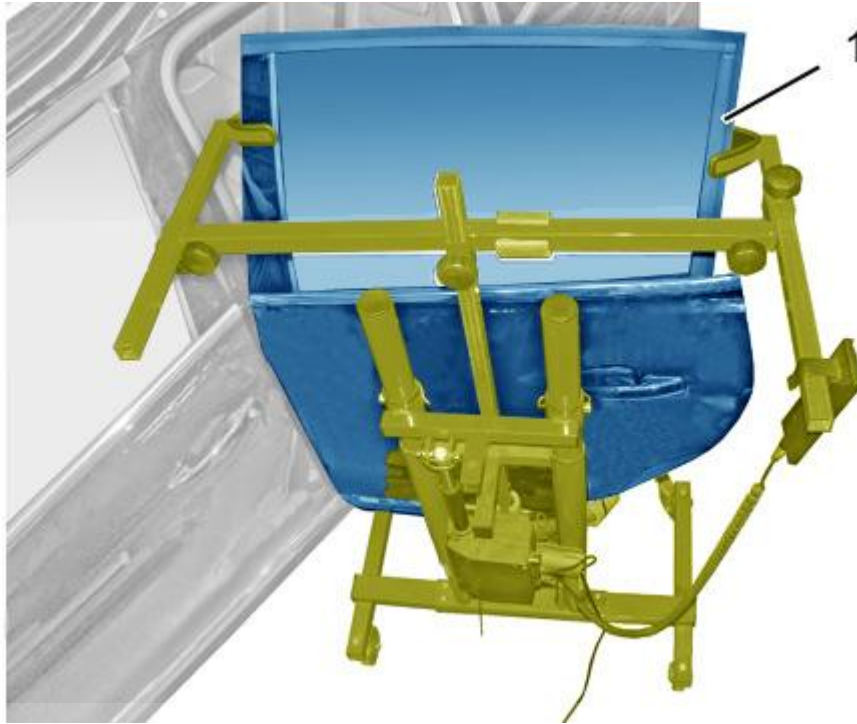
۱. تجهیز

تجهیزات: استند نگهدارنده در (مدل FACOM)

ابزار	شماره فنی	شرح
<p>[1350-ZZ]</p>  <p>Figure شکل E5AG02MT :</p>	[1350-ZZ]	ابزار باز کردن
<p>[1355-E]</p>  <p>Figure شکل E5AB0YHT :</p>	[1355-E]	پین دراز

۲. باز کردن

اتصالات باتری را جدا کنید.



شکل: C4CG0T5D

استند نگهدارنده در را بر روی در عقب قرار دهید.

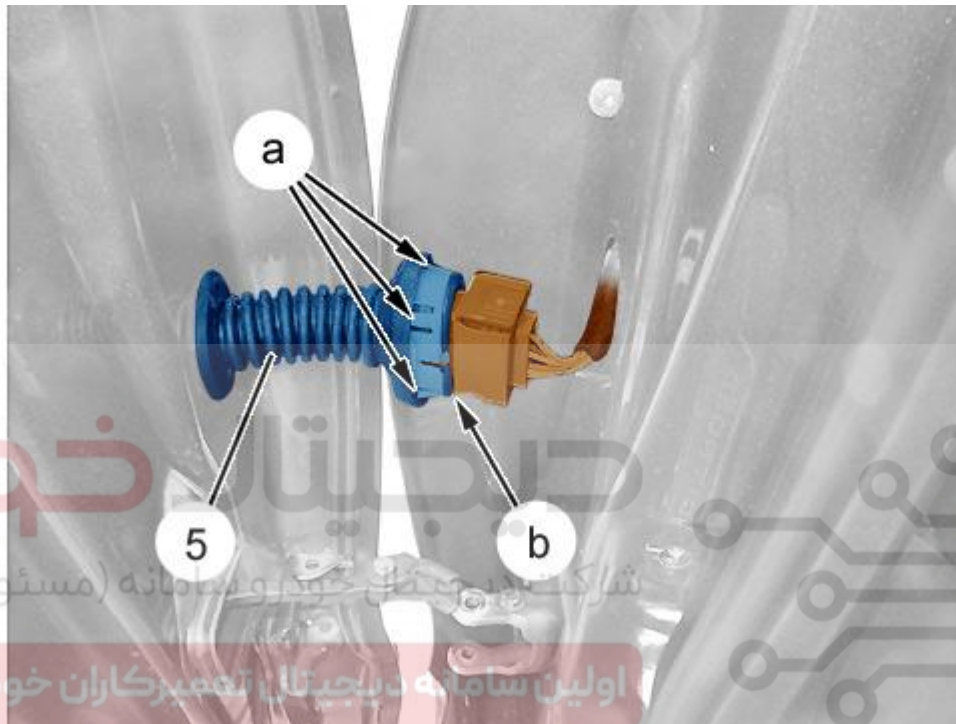


شکل: C4CG0NKD

باز کردن:

- بست ها (۲)
- میله ها (۴) با استفاده از ابزار به شماره فنی [1355-E].
- پیچ (۳) محدود کننده جابجایی در

در (۱) را آزاد کنید و مطمئن شوید که نگهدارنده با جلوی در در تماس باشد.



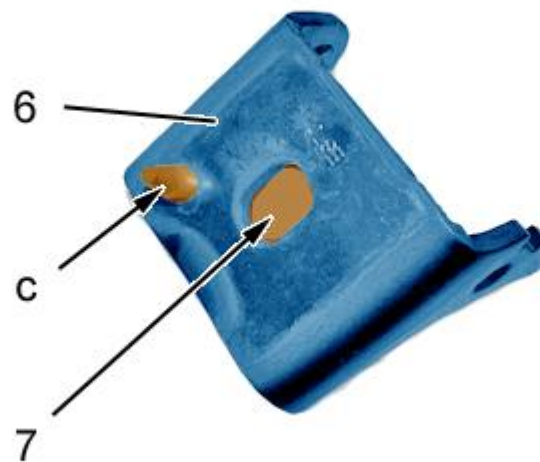
شکل: C4CG0A0D

گردگیر (۵) را آزاد کنید (در نقطه a) گردگیر (۵) را جدا کنید.

کانکتور b را با استفاده از ابزار به شماره فنی [1350-ZZ] ابتدا آزاد و سپس جدا کنید. در (۱) را آزاد کنید و مطمئن شوید که نگهدارنده با جلوی در در تماس باشد.

۳. تنظیمات

۳,۱. لولا های در (کنار در)



شکل: C4CG00ZD

دیجیتال خودرو
شرکت دیجیتال خودرو سامانه (مسئولیت محدود)

اولین سامانه دیجیتال تعمیرکاران خودرو در ایران

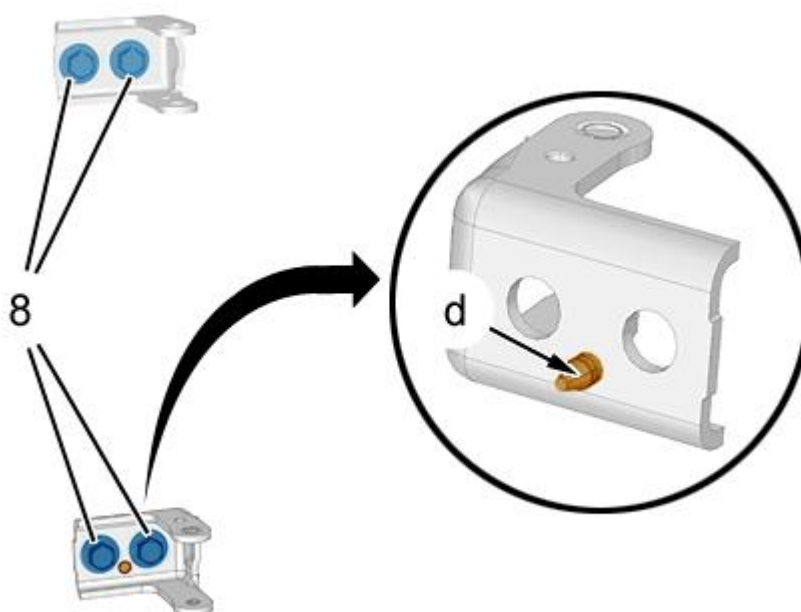
باز کنید:

- پیچ‌ها (۷)
- لولاهای در (۶)

با استفاده از یک اره آهن بری پین‌ها (در نقطه C) را ببرید.
عملیات زنگ زدایی را در محل پین‌ها انجام دهید.
ببندید:

- لولاها (۶)
- پیچ‌های (۷) (بدون سفت کردن)

۳,۲. لولاهای در (کنار بدنه)



شکل: C4CG0QND

انطباقات و فاصله با در جلو را تنظیم کنید سپس با استفاده از پیچ های (۸) لولاها را ثابت کنید.

نکته: لولا های در دارای شاخص روی کنار بدنه می باشند با این حال در صورتی که نیاز به تنظیمات اضافی بود، شاخص "d" را باز کنید.

اولین سامانه دیجیتال تعمیرکاران خودرو در ایران

باز کنید:

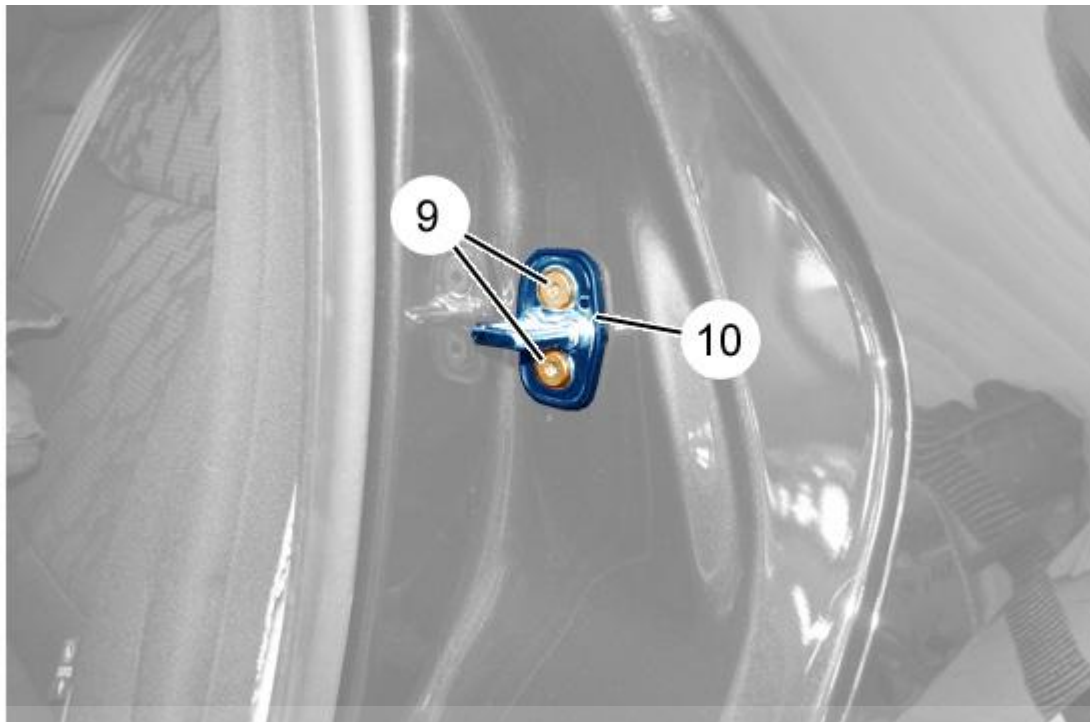
- پیچ ها (۸)
- لولاها

پین های شاخص (در نقطه d) را با استفاده از اهرن بر ببرید.

ببندید:

- لولاها
- پیچ های (۸) (بدون سفت کردن)

۳,۳. زبانه در عقب



شکل: C4CG0PPD

پیچ های (۹) را با یک چهارم چرخش جهت بسته شدن در و با توجه به زبانه (۱۰) بدون هیچ گونه فشار اضافی شل کنید.

شرکت دیجیتال خودرو (مسئولیت محدود)

۳،۴. تنظیم

ببندید:

اولین سامانه دیجیتال تعمیرکاران خودرو در ایران

- در جلو (۱) با استفاده از نگهدارنده در
- میله ها (۴)
- بست ها (۲)
- پیچ (۳) محدود کننده جابجایی در

کاکتور های (در نقطه **b**) را وصل کنید.

انطباقات و لقی ها را با استفاده از پیچ های (۷)، (۸)، (۹) کنترل کنید.

پیچ های (۷)، (۸)، (۹) بدون سفت کردن در محل قرار دهید.

کانکتورهای (در نقطه **b**) جدا کنید.

باز کنید:

- بست ها (۲)
- میله های (۴) با استفاده از ابزار به شماره فنی [1355-E]
- پیچ (۳) محدود کننده جابجایی در

در جلو (۱) را باز کنید (مراقب باشید تا با گلگیر جلو در تماس نباشد).

سفت کنید:

- پیچ های (۷) به میزان گشتاور 3daN.m
- پیچ های (۸) به میزان گشتاور 3daN.m
- پیچ های (۹) به میزان گشتاور 2daN.m
-

۴. بستن

ببندید:

- در جلو (۱) با استفاده از نگهدارنده در
- میله های (۴)
- بست های (۲)
- پیچ (۳) محدود کننده جابجایی در

دیجیتال خودرو
شرکت دیجیتال خودرو سامانه (مسئولیت محدود)

کانکتور های (نقطه b) را وصل کنید.

گردگیر (۵) را بست بزنید.

اولین سامانه دیجیتال تعمیرکاران خودرو در ایران

پیچ (۳) را به میزان 3daN.m سفت کنید.

اتصالات باتری را وصل کنید.

عملکرد تمامی تجهیزات را کنترل کنید.